

tavola  
**22.11**  
Scala di stampa  
1:25.000

Ambiti regionali 2, 3, 5, 6, 10, 11 e 15  
ricadenti nella provincia di Agrigento

**Tavole di Piano**

**Regimi Normativi**

DIPARTIMENTO DEI BENI CULTURALI  
E DELL'IDENTITÀ SICILIANA  
Il Dirigente Generale  
Giovanni Nicosia

SERVIZIO PIANO PAESAGGISTICO REGIONALE  
Il Dirigente Responsabile  
Antonio Nicosia

SOPRINTENDENZA PER I BENI CULTURALI ED AMBIENTALI  
DI AGRIGENTO  
Il Dirigente  
Giuseppe Mangano

COORDINAMENTO TECNICO-SCIENTIFICO  
Il Coordinatore  
Giuseppe Mangano

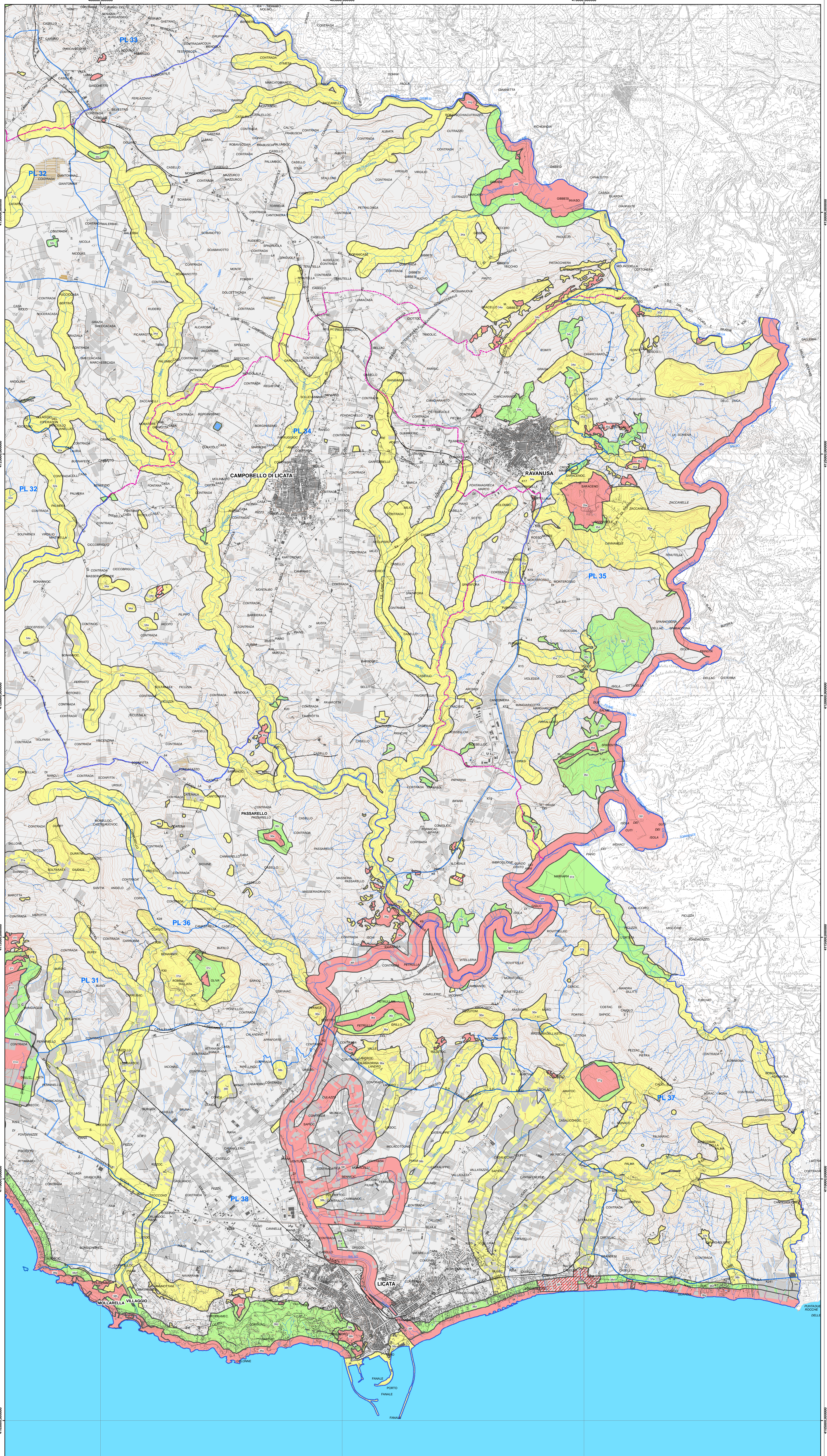
CONTRIBUTI TECNICI SCIENTIFICI

CONSIGLIO SCIENTIFICO

COLLABORAZIONI, RILEVI E RACCOLTA DATI

OSSERVATORIO REGIONALE PER LA QUALITÀ DEL PAESAGGIO

Assessore  
Alberto Samorà



- Legenda**
- Areie soggette a prescrizioni aventi diretta efficacia nei confronti di tutti i soggetti pubblici e privati
- Areie con livello di tutela 1 - art.20 delle N.d.A.
  - Areie con livello di tutela 2 - art.20 delle N.d.A.
  - Areie con livello di tutela 3 - art.20 delle N.d.A.
  - Areie soggette a recupero - art.20 delle N.d.A.
- Areie di indirizzo e conoscenza per la pianificazione territoriale urbanistica di livello regionale, provinciale e comunale e per tutti gli altri atti aventi carattere di programmazione sul territorio
- Areie di indirizzo - Titolo III, Paesaggi Locali delle N.d.A.
- Contesti Paesaggistici
- Perimetro dei contesti
  - Contesto paesaggistico - Titolo III, Paesaggi Locali delle N.d.A.
- Paesaggi Locali
- Limiti comunali