

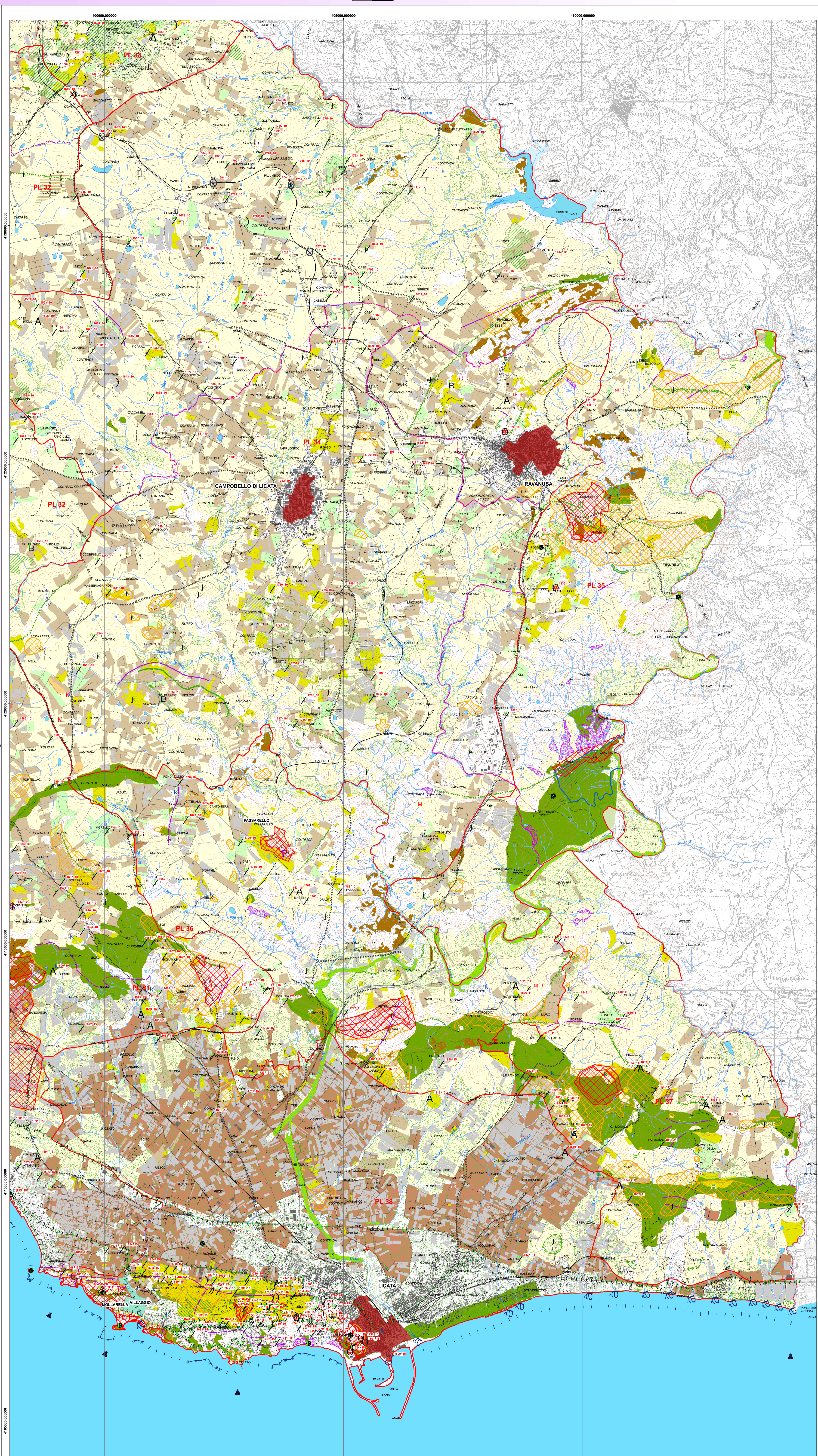
tavola 20.11  
Scala di stampa 1:25.000

Ambiti regionali 2, 3, 5, 6, 10, 11 e 15 ricadenti nella provincia di Agrigento

Tavole di Piano

Componenti del Paesaggio

DIPARTIMENTO DEI BENI CULTURALI E DELL'IDENTITÀ SICILIANA  
Il Dirigente Generale  
Il Dirigente Responsabile  
SOPRINTENDENZA PER I BENI CULTURALI ED AMBIENTALI DI AGRIGENTO  
GOVERNAMENTO  
COORDINAMENTO TECNICO-SCIENTIFICO  
CONTRIBUTI TECNICI SCIENTIFICI  
CONSULENZA SCIENTIFICA  
COLLABORAZIONI, RILEVIE E RACCOLTA DATI  
OSSERVATORIO REGIONALE PER LA QUALITÀ DEL PAESAGGIO



**Legenda**

Paesaggi locali  
Limiti comunali

**COMPONENTI DEL SISTEMA NATURALE**

**Sottosistema abiotico**  
Componenti geomorfologiche (art.11 delle N.d.A.)  
Forma dei rilievi  
Rilievi isolati  
Cerni collinari  
Pianure alluvionali  
Altopiani  
Sciare  
Carsismo  
Dolina  
Grotta  
Pozzo  
Sprofondi carsici  
Singolarità geomorfologiche  
Sorgente  
Emergenza fossilifera e geo-paleontologica  
Componenti geomorfologiche della costa (art.11 delle N.d.A.)  
Costa sabbiosa  
Costa rocciosa  
Cala  
Promontorio, punta  
Foce  
Isole, faraglioni  
Dune  
Componenti idrologiche e delle aree umide (art.11 delle N.d.A.)  
Reticolo idrografico  
Laghi e specchi d'acqua  
Saline  
Gorghi, paludi  
Laguna dello Stagnone

**Sottosistema biotico**  
Componenti del paesaggio vegetale naturale e seminaturale (art.12 delle N.d.A.)  
Vegetazione forestale  
Vegetazione di macchia, di gariga, praterie e arbusteti  
Vegetazione ripariale  
Boschi artificiali

Siti di particolare interesse paesaggistico-ambientale (art.13 delle N.d.A.)  
Siti di particolare rilievo biogeografico

**COMPONENTI DEL SISTEMA ANTROPICO**

**Sottosistema agricolo-forestale**  
Componenti del paesaggio agrario (art.14 delle N.d.A.)  
Paesaggio delle colture erbacee  
Paesaggio delle colture arboree  
Paesaggio del vigneto  
Paesaggio dell'oliveto  
Paesaggio delle colture in serra

**Sottosistema insediativo**  
Componenti archeologiche (art.15 delle N.d.A.)  
Beni archeologici sottoposti a tutela ai sensi degli artt. 10 e segg. del Codice  
Aree e siti di interesse archeologico di cui all'art.142 lett. m) del Codice  
Componenti centri e nuclei storici (art.16 delle N.d.A.)  
Centri storici di origine antica  
Centri storici di origine medievale  
Centri storici di nuova fondazione  
Centri storici abbandonati  
Nuclei storici  
Componenti beni isolati (art.17 delle N.d.A.)  
A - Architettura militare  
A1 - Torri  
A2 - Bastioni, castelli, fortificazioni, rivellini  
A3 - Capitanerie, carceri, caserme, depositi di polvere, fortini, dogane  
B - Architettura religiosa  
B1 - Abbazie, badie, collegi, conventi, eremi, monasteri, santuari  
B2 - Cappelle, chiese  
B3 - Cimiteri, ossari  
B4 - Edicole, cippi, croci, monumenti celebrativi  
C - Architettura residenziale  
C1 - Casine, casini, palazzetti, palazzine, palazzi, ville, villette, villini  
C2 - Pagliai, grotte abitate, ricoveri, rifugi  
D - Architettura produttiva  
D1 - Aziende, bagli, casali, case, cortili, fattorie, fondi, casene, masserie  
D2 - Case coloniche, depositi frumentari, magazzini, stalle  
D3 - Cantine, oleifici, palmenti, stabilimenti enologici, trappeti  
D4 - Mulini  
D5 - Abbeveratoi, cisterne, fontane, gebbie, norie o senie, pozzi, vasche  
D6 - Tonnare  
D7 - Saline  
D8 - Cave, miniere, solfate  
D9 - Calcare, forni, forni, stazzoni  
D10 - Stabilimenti, acciaierie, cantieri navali, centrali, fabbriche, segherie  
E - Attrezzature e servizi  
E4 - Alberghi, colonie marine, fondaci, locande, rifugi, ristoranti, taverne  
E5 - Asili dei poveri, gasometri, lazzareti, macelli, ospedali, scuole, telegrafi  
E6 - Fanali, fari, fan-lanterne, semafori  
E7 - Stazioni, caselli ferroviari, case cantoniere  
E8 - Ponti, gallerie  
E9 - Giardini, ville  
Componente viabilità storica (art.18 delle N.d.A.)  
Viabilità principale  
Trazzere  
Ferrovia storica  
Componente percorsi panoramici (art.19 delle N.d.A.)  
Strade panoramiche  
Punti panoramici, belvederi